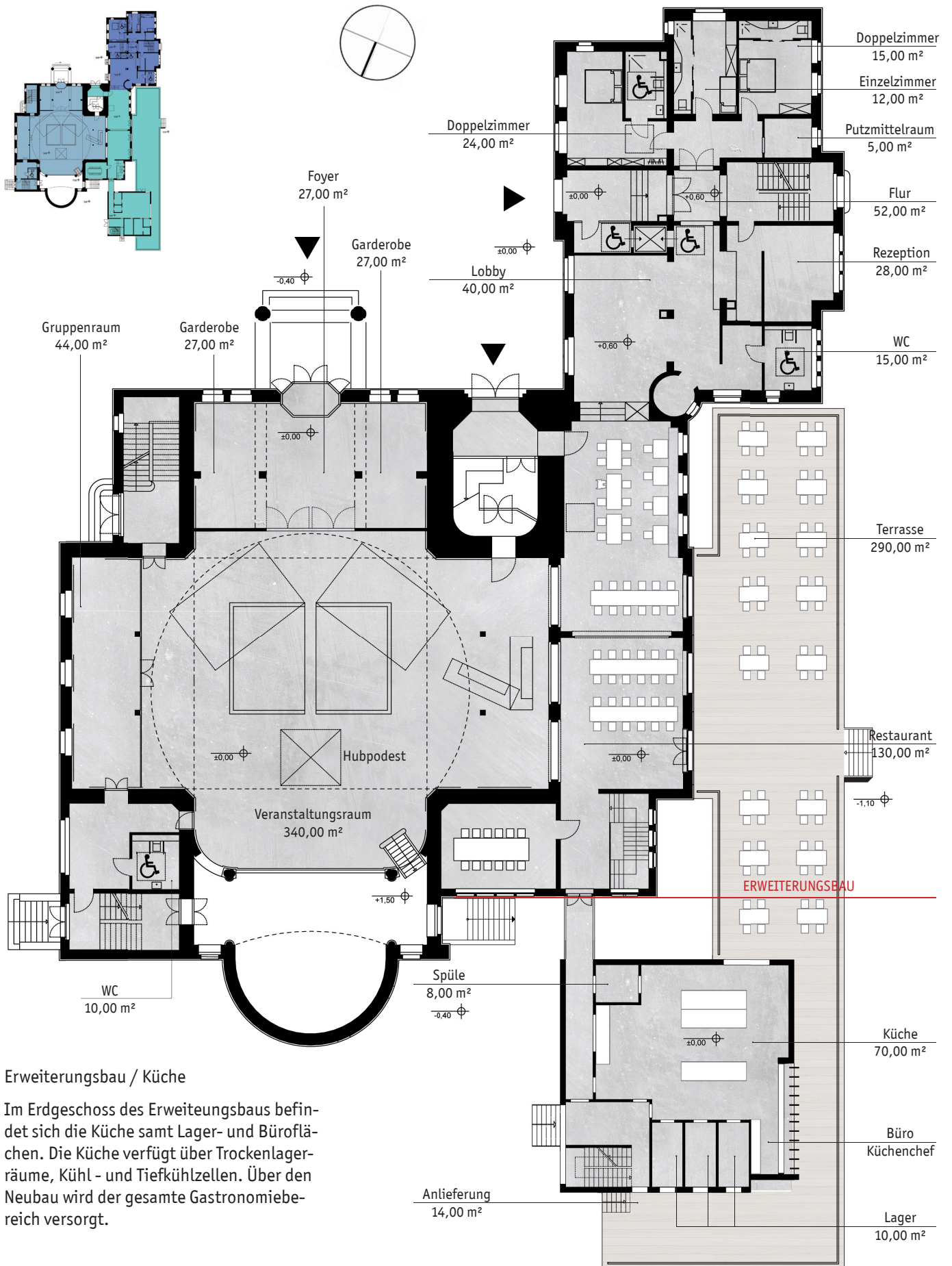


PLANUNGSGUTACHTEN



PHILIPPUSKIRCHE LEIPZIG - LINDENAU

	Seite
1. Voruntersuchung	
1.1 Anlass des Gutachtens	2
1.2 Räumliche Anforderungen	3
1.3 Bestandsaufnahme	4
1.3.1 Historie	4
1.3.2 Bausubstanz	4
1.3.3 Erschließung	6
1.3.4 Raumquantität	6
1.3.5 Raumprogramm	8
1.3.6 Raumqualität	10
1.3.7 Ausstattung	10
1.3.8 Haustechnik	11
1.3.9 Außenanlage	12
1.4 Städtebauliche Situation	12
1.5 Synergien	12
2. Erforderliches Raumprogramm	
2.1 Nutzungsbereiche	14
2.1.1 Hotel	14
2.1.2 Gastronomie	14
2.1.3 Veranstaltungsraum	14
2.2 Tabellarische Raumaufstellung	15
2.3 Bewertung	15
3. Lösungsansatz	
3.1 Integration des Raumprogramms	16
3.2 Erweiterung	18
3.3 Entwurfliche Folgerung	20
3.3.1 Untergeschoss	20
3.3.2 Erdgeschoss	22
3.3.3 1. Obergeschoss	24
3.3.4 2. Obergeschoss	26
3.3.5 Dachgeschoss	28
3.3.6 Architektur	30
3.3.7 Flächenbilanz	34
3.3.8 Hotelzimmerbilanz	36
3.3.9 Maßnahmen	36
3.3.10 Empfehlung	37
4. Anhang	
4.1 Textquellen	38
4.2 Abbildungen	38



Erweiterungsbau / Küche

Im Erdgeschoss des Erweiterungsbaus befindet sich die Küche samt Lager- und Büroflächen. Die Küche verfügt über Trockenlagerräume, Kühl- und Tiefkühlzellen. Über den Neubau wird der gesamte Gastronomiebereich versorgt.

Abb.20 Entwurf Grundriss Erdgeschoss



Abb.30 Südwestansicht mit Erweiterungsbau



Abb.31 Ensemble mit Erweiterungsbau



Abb.32 Veranstaltungsraum mit Einbauten